

O Hidrometro Volumétrico de pistão rotativo Blue Metering, modelos BMV, é um medidor de vazão especialmente desenvolvido para as condições brasileiras, projetado para a medição de água potável em residências, pequenos comércios, visando a redução das perdas de sub- medição com alta performance e sensível as baixas vazões. Na fabricação é empregado materiais nas mais modernas tecnologias para garantir performance metrológica e durabilidade, confiabilidade e rentabilidade e atender e superar as especificações de normas nacionais e internacionais.

Modelo:
BMV - 3,0
BMV - 3,0/III

CARACTERÍSTICAS CONSTRUTIVAS

- Transmissão magnética;
- Funcionamento do tipo volumétrico de pistão rotativo;
- Carcaça é uma blenda termoplástica de engenharia reforçada com mínimo de 40% de fibra de vidro (composite) - 100% reciclável;
- Os eixos são de aço inox AISI 303;
- Possui mancal em safira resistente a fadiga contínua ou cíclica;
- Sistema de blindagem interna tipo II contra campos magnéticos externos tipo I (modelo BMV - 3,0) e opção tipo III antisuperimã (modelo BMV - 3,0/III) - (ABNT NBR 15538);
- Desempenho metrológico superior à classe C;
- Repetibilidade nas medições (resolução: $0,00002\text{m}^3$ - (20ml));
- Personalizável com a logomarca do cliente, sob consulta;
- Componentes internos não afetam a potabilidade da água;
- Fabricado conforme Portaria 246/00 e 295/18 do INMETRO,
- Norma ABNT NBR NM 212 Mercosul, NBR 8194, NBR 8133 NBR6414 e ISO 4064...

CARACTERÍSTICAS PRINCIPAIS

- Relojoaria seca IP-68, fixada diretamente na carcaça por 6 parafusos de aço inox e fechamento por anel clicado, permitindo a desmontagem e troca do kit de medição.
- Ângulo de leitura de 0° a 90° , com chanfro na lateral, sem formação de degrau na superfície superior da cúpula, permitindo a leitura do medidor nas seguintes condições: em cavalete a céu aberto, caixas de proteção na parede e quando instalado em caixa de piso;
- Permitindo giro para leitura de até 360° , com limitador de rotação;

Opções de Cúpula

- Cúpula em policarbonato termoplástico de engenharia especial com alta resistência aos impactos com excelente transparência e protetor UV, contra raios solares, possui anel metálico interno, protegendo contra fraude de agulha quente e com espessura de 0,1 mm e 0,3mm, ou sob consulta; possui dispositivo de detecção de fraude por esmagamento (fraude do sargento);
- Cúpula totalmente de vidro temperado com base inteiriça de cobre ou latão, espessura do vidro de 4,5mm.



Opções de Relojoarias:

- Policarbonato -
- Policarbonato Pré-equipado para telemetria -
- Vidro -
- Vidro Pré-equipado para telemetria -
- Sistema Indutivo ou Sinal Magnético = 01 pulso/litro -

BLUE METERING SA

Avenida Nossa Senhora de Fatima, 3120 - Galpão 15
Cond. Ind. Werner Plass - Vila Israel
Cep: 13478-540 Americana / SP

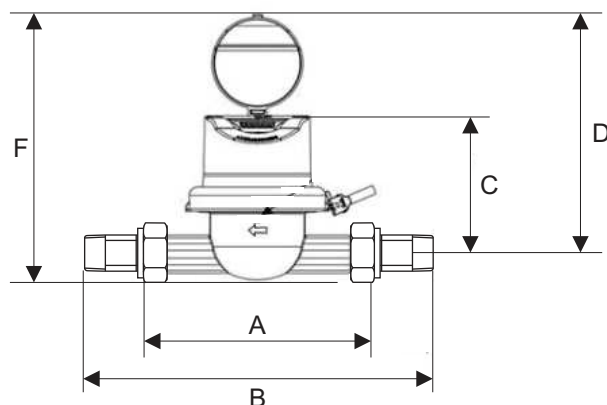
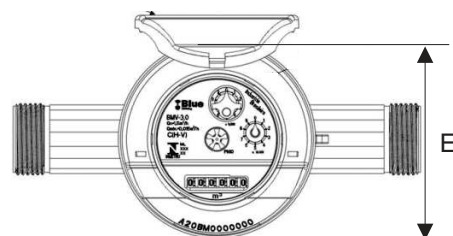
Fone: +55 19 3478-6666
www.bluemetering.com.br

comercial@bluemetering.com.br



CARACTERISTICAS TECNICAS

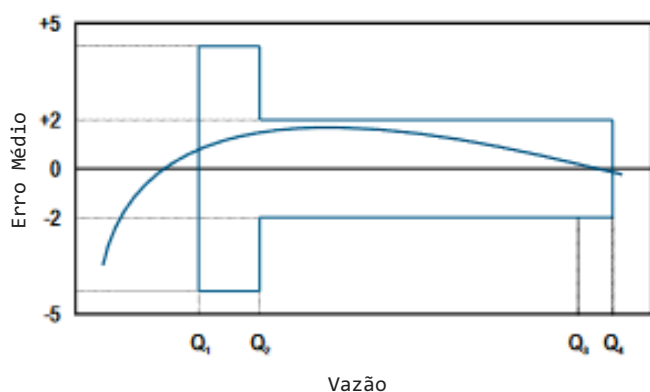
TIPO	Unidade Medida	BMV - 3,0 / BMV - 3,0/ III	
Diametro da Rede	Pol.	1/2"	3/4"
	mm	15	20
A Comprimento sem conexões	mm	115 / 165 / 190	115 / 190
B Comprimento com conexões	mm	165 / 190 / 245	213 / 288
C Altura 1	mm	111	
D Altura 2	mm	195	
E Diametro Maior	mm	106	
F Altura 3	mm	214	



TIPO	BMV-3,0 - BMV-3,0/III	
Classe Metrológica		C (HV)
Vazão Máxima - Q _{máx}	m³/h	3,0
Vazão Nominal - Q _n	m³/h	1,5
Vazão de Transição - Q _t	m³/h	22,5
Vazão Mínima - Q _{min}	L/h	15
Início de Funcionamento	L/h	≤ 1
Leitura Máxima	m³	9.999
Leitura Mínima	m³	0,00002
Pressão operacional	bar	10
Temperatura Máxima de Trabalho	°C	Até 40
Perda de Carga de Trabalho	Mpa	0,10

Obs.: 1 bar = 0,1 MPa = 1,0197 Kgf/cm² = 10⁵ N/m²

CURVA METROLOGICA



PERDA DE CARGA

